

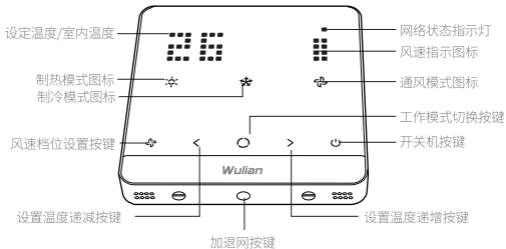


(操作指南中产品图片仅供参考, 请以实物为准)







温度控制器
操作指南

Wulian®

产品展示



按键说明

-  **风速档位设置按键:** 点击设置风机速度高、中、低、自动档位(注:通风模式下没有自动档位)
-  **设置温度递减按键:** 点击降低设定温度值,每次降低0.5°C
-  **设置温度递增按键:** 点击增加设定温度值,每次增加0.5°C
-  **工作模式切换按键:** 点击循环切换制热、制冷、通风三种模式
-  **开关机按键:** 点击进行开机/关机
-  **加退网按键:** 点击进行加入或退出ZigBee网络(详细操作见“联网设置”)

功能特点

1、支持ZigBee联网及APP远程控制功能。

2、红外接近感应

温控器自动感应人体的接近。当人体接近温控器上方15厘米内时，温控器自动进入唤醒模式，显示区显示当前运行状态。当人体离开监测范围10秒后，温控器进入待机模式，只显示模式切换图标。

3、ECO节能设置

在操作模式下点击温控器APP节能按钮，温控器会进入ECO节能模式。如果温控器处于制冷模式，温度自动设定为节能制冷预置温度(可通过APP调节，默认值26°C)，风机低速运行；如果温控器处于制热模式，温度自动设置为节能制热预置温度(可通过APP调节，默认值18°C)，风机低速运行。节能模式开启状态下，通过轻触工作模式切换按键退出节能模式。

4、风机盘管智能控制

开/关机:温控器在关机状态时轻触“”键即开机，显示室内温度及其他相关内容；在开机状态下轻触“”键即关机，关闭除“”外所有显示，同时关闭风机盘管和风扇。

开机状态及待机状态:在开机状态下，10秒钟之内没有任何按键操作且人离开温控器，温控器会自动进入待机状态，此时温控器只显示“”。当人靠近温控器或对温控器进行操作后，温控器会自动进入正常开机状态，图标亮起。

设定温度:开机状态下，按“”键降低设置温度，按“”键升高设置温度，每按一次设置温度变化0.5℃。

模式选择:开机状态下，按“”键进行工作模式切换。图标“”亮起表示制热，图标“”亮起表示制冷，图标“”亮起表示通风。

风速选择:开机状态下按“”键选择风机风速“”（高）、“”（中）、“”（低）、自动（风速图标动态显示）档（注：通风模式下没有风速自动档）。在选择风速自动档时，当室温与设定温度相差2℃以内时自动选择低风速；当室温与设定温度相差2~4℃时自动选择中风速；当室温与设定温度相差4℃以上时自动选择高风速。

5、7天6时段编程功能

将一个星期(7天)的每一天分成六个时段,分别设定其温度值,以满足用户在不同的时间段的不同要求。在APP上可以选择开启或关闭编程功能和对编程表进行设置。在运行编程模式时,仍可局部调整温度设定值,但到达编程表设定时刻时,设置温度值会变成编程表预设温度值。

6、倒计时关机

可通过APP选择打开倒计时关机功能。

7、滤网更换提醒功能

可通过APP选择是否打开滤网更换提醒功能。

软件下载

扫描下方二维码, 下载并安装智能家居APP。



联网设置

如选联网功能, 需要配套ZigBee网关。本产品通过与网关通信, 实现网络控制。

加入ZigBee网络

1、首次加网

设置网关允许加网后(详见网关说明书), 首次开箱使用该产品时, 设备上电即自动申请加入ZigBee网络, 搜索网络过程中, 【网络状态指示灯】闪烁, 成功加入ZigBee网络后【网络状态指示灯】长亮。

2、手动加网

快击1次【加退网按键】, 搜索网络中, 【网络状态指示灯】闪烁, 成功加入ZigBee网络后【网络状态指示灯】长亮。

退出ZigBee网络

长按【加退网按键】6秒后松开，【网络状态指示灯】熄灭，设备会退出已经加入的ZigBee网络。

备注1:

若按以上加网设置，设备仍无法加入ZigBee网络，请执行以下步骤（操作前请确保网关允许加网）：

- ①执行退网操作（详见退网设置）；
- ②稍等2s后快击1次【加退网按键】进行加网。

备注2:

设备退网后，4s内请勿执行断电操作，以防设备异常。

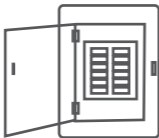
安装说明

技术指标

电源参数:	100-240V AC, 50/60Hz
自耗功率:	<2.5W
负载电流:	1~2A(感性负载), 7A(阻性负载)
控制精度:	±1°C
温度显示精度:	0.5°C
控温范围:	10~32°C
工作环境温度:	0~65°C
工作环境湿度:	5~95%RH(不凝结)
外 壳:	PC
外形尺寸(长x宽x高):	86x86x38 (mm)
安装孔距:	60mm(标准)
接线端子:	可连接横截面积为1.5~4mm ² 的导线

安装步骤

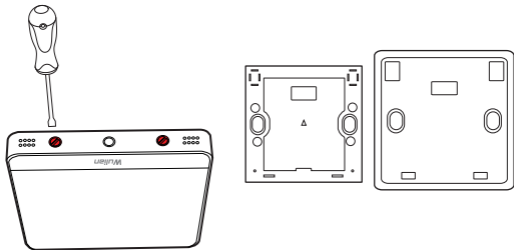
1、切断所有控制系统及设备的电源。



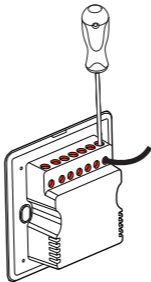
or



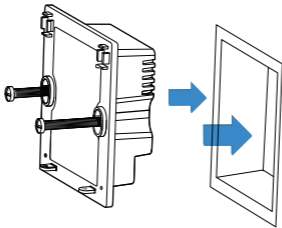
2、按图所示,用螺丝刀将温控器底部螺丝拧出,并将面板与底板分离。



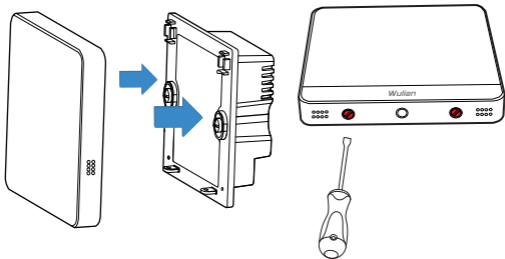
3、按图示接线,接线方式请参考下方产品配线图。



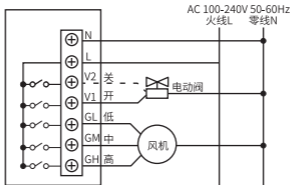
4、取出包装盒里的螺丝钉，按图示方向将底板固定在墙壁的暗盒里。



5、将面板用力卡在底板上,并将底部螺丝拧紧。



产品配线图



安装前请确认电源已关闭!电子作业危险,非专业人事不得擅自操作!



关注物联订阅号

更多产品参数及咨询, 请关注“物联科技”微信订阅号, 回复文字“温度控制器”即可查看说明书; 推荐搭配使用更多物联产品, 畅享智能生活新体验。

官方网址: <http://www.wuliangroup.com>

服务热线: 400-928-9288

邮箱: support@wuliangroup.com

地址: 中国江苏省南京市雨花台区凤集大道15号